



& PowerMax®



아반시스코리아(주)
AVANCIS KOREA Inc.

[본사] 충북 청주시 청원구 오창읍 과학산업4로 34 (우.28122)
[서울사무소] 서울시 금천구 벚꽃로 298 대륭포스트타워 6차 1403호 (우.08510)

Phone 02. 6956. 9277
e-mail marketing@avancis.kr

www.avancis.kr
www.skalafacade.com

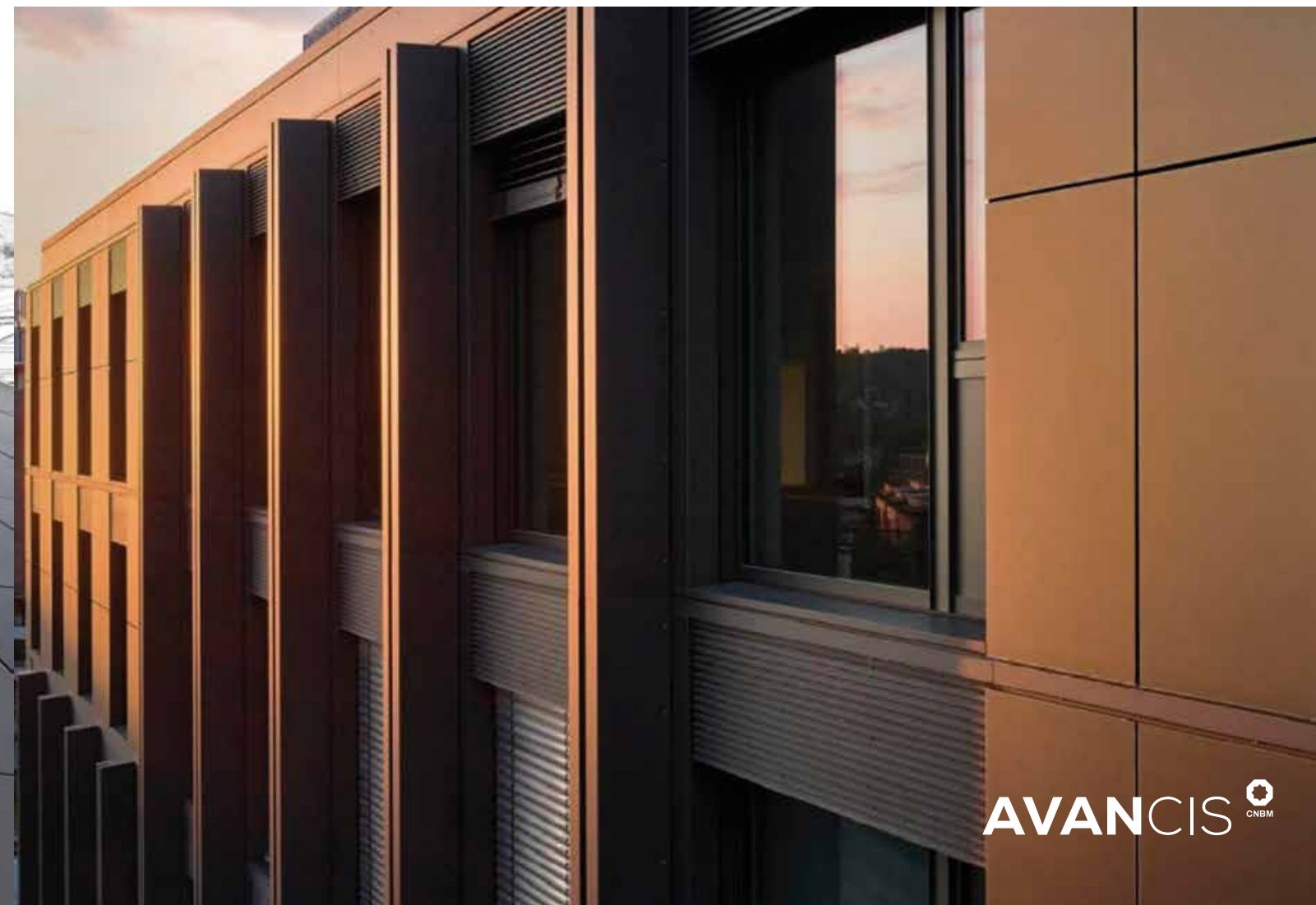
Edition: October 2022 Data valid for modules produced on / after March 1 (Ver 1.4)

BIPV 솔루션으로 최적화된 건축용 솔라패널

Empower your facade



PowerMax
Arena Rooftop in Germany



CIGS THIN FILM PV, BY AVANCIS

AVANCIS는 40년간 CIGS 솔라패널을 연구, 개발 해오고 있습니다.
그렇게 축적된 기술력을 바탕으로 탄생한 브랜드가 **SKALA**와 **PowerMax** 입니다.
SKALA는 BIPV에 최적화되어 개발된 CIGS 솔라패널입니다.
PowerMax는 Rooftop System과 태양광 발전소용으로 특화된 CIGS 솔라패널입니다.

SKALA

STATE-OF-THE-ART- SOLAR FAÇADES

From inspiration to diversity:

스칼라는 박막형 태양전지 패널로써 모든 형태의 건축물에 적용 가능하며
디자인이 강조된 솔라파사드의 새로운 표준을 제시하는 건축자재입니다.

SKALA is a thin-film PV module operating as a solar active building
material to set totally new standards of aesthetic solar façade solutions –
no matter what type of building or construction project.

For Beijing
SOLAR SKYWALKS

SKALA - THE ARCHITECTURAL MODULE BY AVANCIS

스칼라는 주거 또는 상업용 건축물 및 사회기반시설 전반에 사용되는 건축자재입니다.
제품 개발의 기반은 건축 마감재로 적용될 수 있도록 높은 디자인성을 지닌 솔라패널이라는 것입니다.
스칼라는 디자인, 에너지 효율, 성능, 품질, 그리고 제품 안정성이 뛰어난 것이 특징입니다.

스칼라는 에너지를 생산하는 다기능 건축자재로서 건축가와 파사드 설계자, 건축주에게 뛰어난 예술성과 높은 에너지 생산량을 경험할 수 있는 기회를 제공합니다.
이 두가지 장점은 건축물의 가치를 높이는데 많은 기여를 합니다.



DESIGN

뛰어난 모듈 디자인 :
부드러운 표면처리와 다양한 색상구현이 가능하고, 프레임이 노출되지 않아 미려한 건물 외관을 연출합니다.



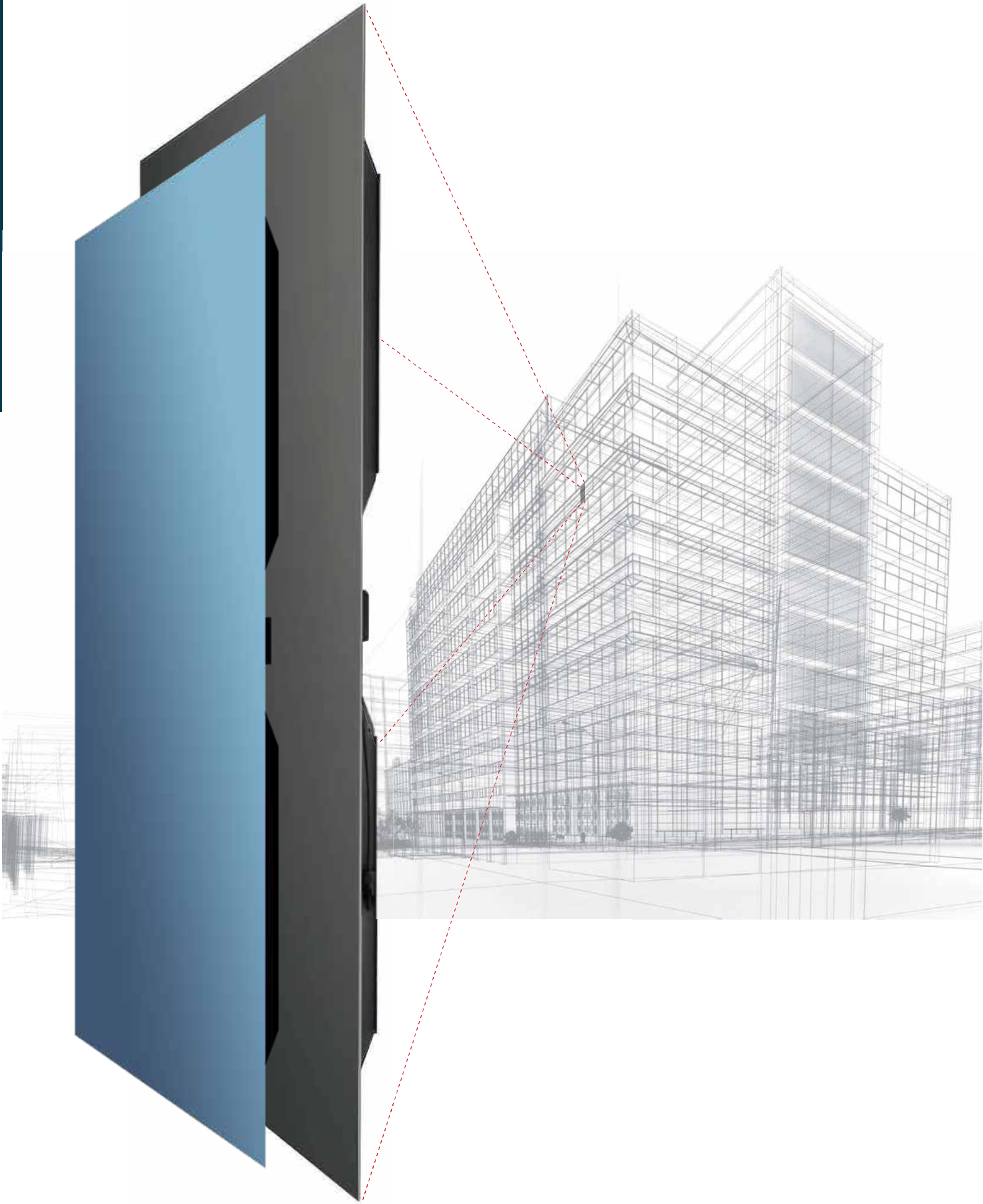
QUALITY

SKALA는 독일의 기술로 개발되었습니다.
ISO, IEC, abZ(독일건축인증) 인증을 취득한 스칼라는 PV와 건설업계에 최고의 품질과 안전기준을 제공합니다.



EFFICIENCY

SKALA는 패시브 빌딩 파사드에 에너지를 생산하는 액티브 파사드를 더하여, 열악한 빛의 입사 조건에서도 우수한 발전성능으로 건물의 에너지 밸런스 유지와 온실가스 배출 감소에 적극적으로 기여합니다.



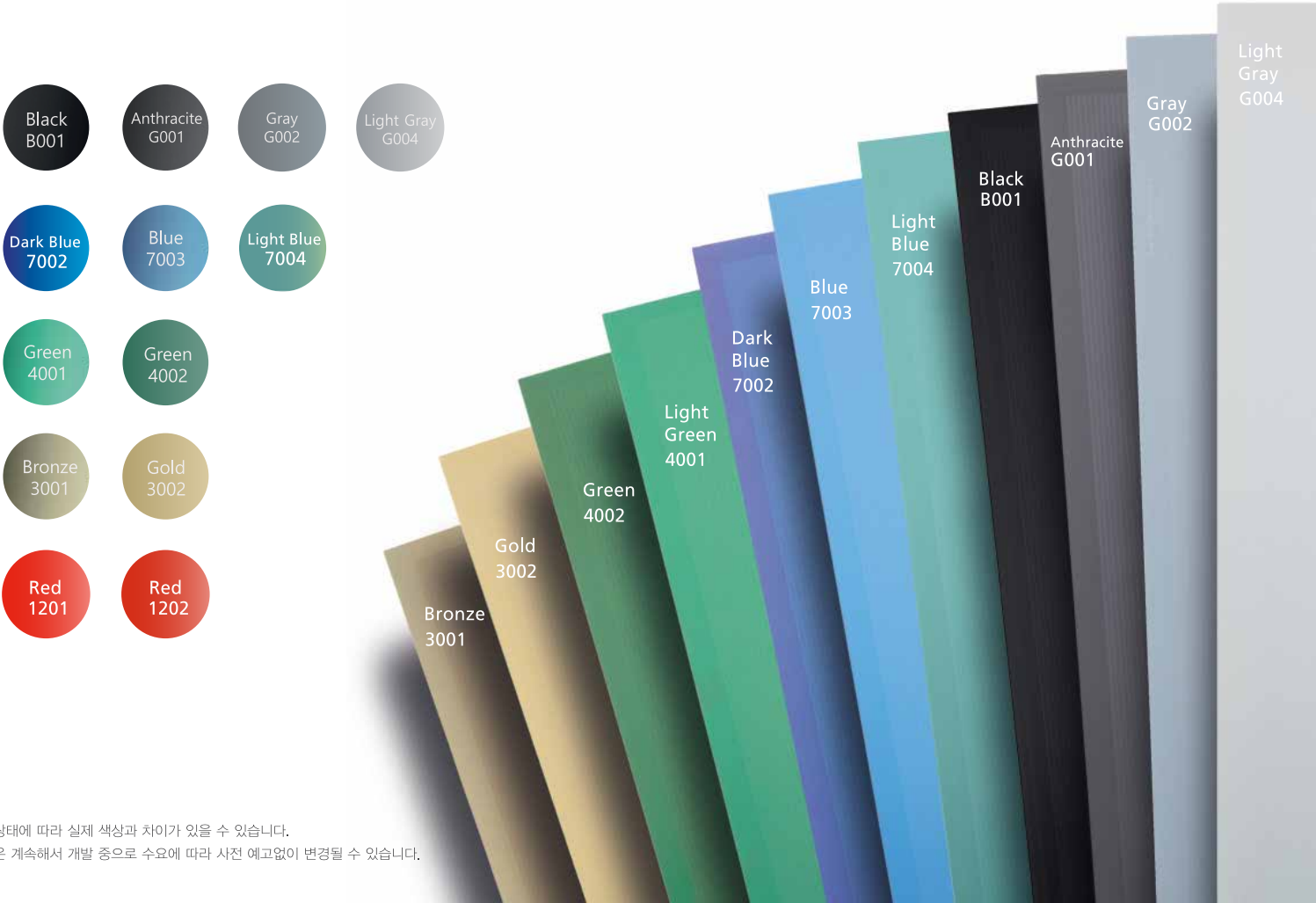
ONE MODULE, ENDLESS POSSIBILITIES

SKALA는 다양한 건축외장재들과 조합하여
사용이 가능합니다.
조합되는 재료, 모듈크기, 컬러 등의 다양성은
건물 외장의 솔라 액티브 요소들의 계획과 설계에
유연성을 제공합니다.

시공자, 건축가, 파사드 설계자들에게
빌딩의 에너지 밸런스와 높은 확장성을 가진
친환경 건축재료를 제공하여 건물의 Life Cycle Cost
절감이 가능합니다.

COLOR

SKALA는 CIGS의 특성상 기본적으로 검은색 표면을 가지고 있으며
검은색 뿐만 아니라 다양한 색상의 구현이 가능합니다.
일반 PV모듈과는 다르게 SKALA는 투과율 극대화를 위하여 최소 대역 반사 파장의
간섭색상을 이용하여 다양하고 균일한 색상을 제공합니다.

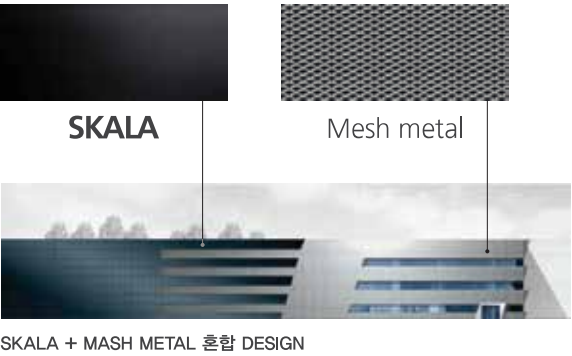
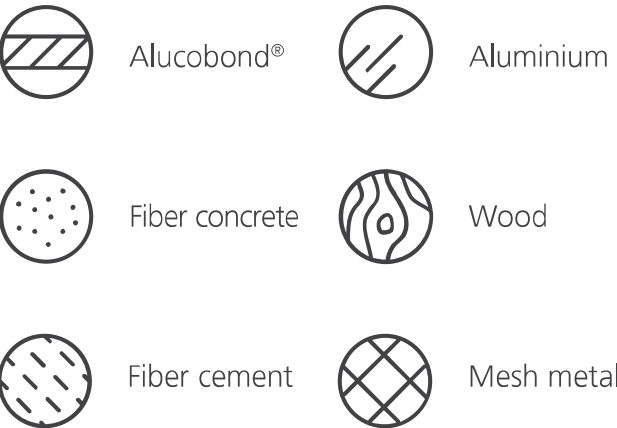


* 인쇄상태에 따라 실제 색상과 차이가 있을 수 있습니다.

* 색상은 계속해서 개발 중으로 수요에 따라 사전 예고없이 변경될 수 있습니다.

MATERIAL

SKALA[®]는 알루미늄, 알루코본드[®], 섬유보강 콘크리트
목재, 메쉬메탈 등 다양한 재료와 혼합하여 사용이 가능합니다.
이런 스칼라의 장점은 아름다운 외관과 경제성을 가진
솔라파사드를 실현합니다.



SIZE

SKALA의 사이즈는 664 X 1,587 (mm)가 표준 규격이며 최소크기는 664 X 664 (mm)입니다.
최대, 최소 규격 내에서 사이즈의 조정이 가능하며, 표준화된 모듈과
주문 규격 모듈과 조합이 가능합니다.
(표준외 규격 별도 협의 필요)



VENTILATED FACADE SYSTEMS WITH SKALA

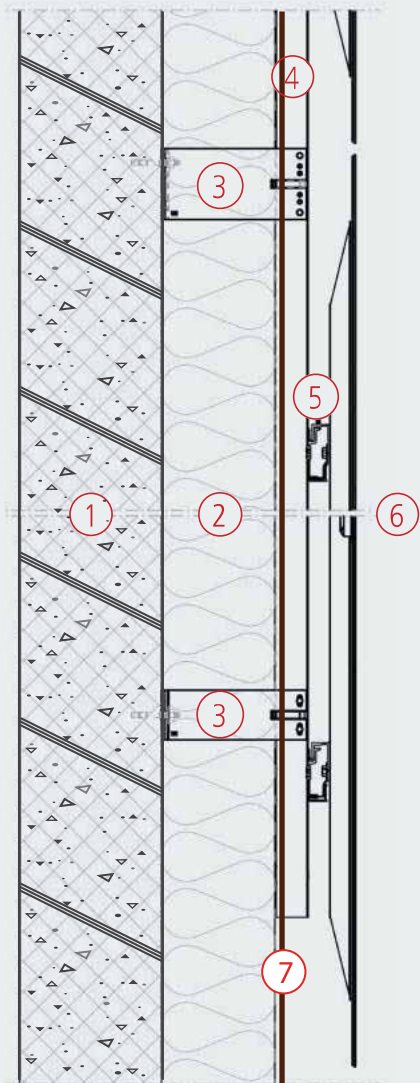
SKALA 건축용 모듈과 조합된 벤틸레이티드 파사드 시스템은 가장 혁신적이고, 기능적으로 디자인 되었으며 에너지 효율성과 내구성을 가진 건물 외장 시스템입니다.

벤틸레이티드 파사드는 건물보호를 위한 방수와 단열과 함께 디자인 솔루션이라는 또다른 장점을 제공합니다.

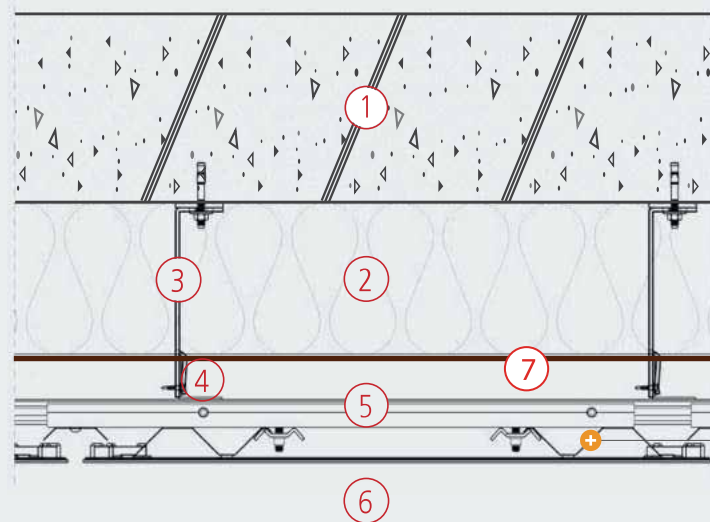
SKALA를 사용함으로써 인해 패시브 파사드는 태양광을 이용하여 그린에너지를 생산하는 파사드로 변모합니다.

스칼라는 성공적인 프로젝트를 위해 자재 또는 통합 솔루션으로 제공이 가능합니다.

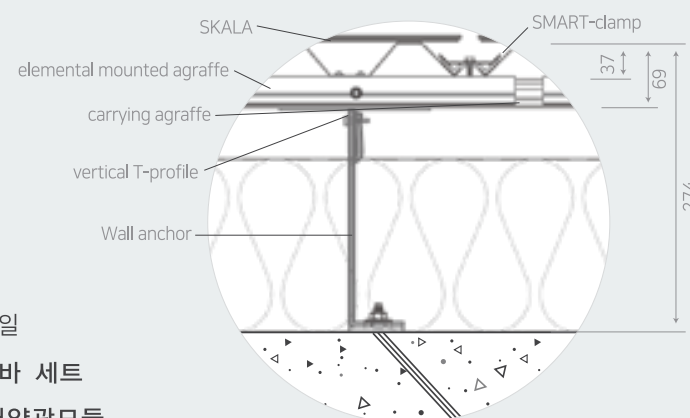
Vertical Cut



Horizontal Cut



- 1 구조체
- 2 단열재
- 3 세트 앵커
- 4 수직 프로파일
- 5 수평 클립바 세트
- 6 SKALA 태양광모듈
- 7 차수막



MOUNTING : EASY, FAST AND FLEXIBLE

SKALA는 건물의 다양한 부위별 디자인에 따라 가로 또는 세로 방향으로 자유로운 설치와 TILT시공이 가능하며, 정교한 마운팅 시스템은 대부분의 하부 구조와 손쉽게 결합 될 수 있습니다.

가로방향 시공
Landscape Mounting



세로방향 시공
Portrait Mounting



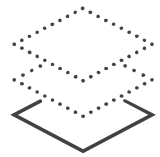
틸팅 시공
Tilting Solution



OUR FULL SERVICE CONCEPT: FROM PANEL TO A FULL FACADE PROJECT

솔라 파사드의 계획과 실행은 특별한
엔지니어링 전문지식이 필요합니다.
또한 고객, 설계자 및 건설 관리자들로
부터의 설계, 기술적, 경제적 측면들은
파사드 건설업자와 전기업자들의
요구와 조정이 필요합니다.

프리미엄 파사드 시장을 위한 모든 제품과 서비스 전략은
아반시스 BIPV 디자인센터에서 개발되고 있습니다.
제품 성능에서부터 전체 프로젝트의 계획과 감독,
실행에 대한 기술지원에 이르기 까지
네트워크 파트너사와 함께 담당합니다.



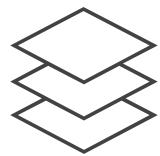
Basic MODULES ONLY

맞춤형 파사드 모듈의 생산과 공급.



Advanced MODULES & CONSULTING

기술적, 경제적 컨설팅을 포함한
전체 파사드 시스템 솔루션 제공.



Full Service TURNKEY SOLUTION

전체 서비스 패키지는 디자인에 대한 아이디어에서 시작하여
프로젝트와 프로젝트 실행을 위한
설계 및 파트너 관리에 이르기까지의 모든 서비스를
포함하여 제공합니다.



Mesh metal



SKALA Grey

DESIGN CONCEPT PROPOSAL

Project : Datacall in Italy
SKALA + Mesh metal

Turnkey Solution Project

PowerMax®

SOLAR MODULES FOR ROOFTOP SYSTEM AND SOLAR PARKS

슬라파크 와 루프탑시스템 등 일반PV 전용 슬라패널

CIGS PREMIUM CLASS PHOTOVOLTAICS

AVANCIS의 **PowerMax®** 는 독일기술로 설계되고 제작된 제품으로 CIGS계 모듈중 가장 높은 기술력과 뛰어난 디자인을 동시에 가진 경쟁력 있는 태양광 모듈입니다.

PowerMax® 는 고급 Rooftop System과 Solar Park에 특화된 제품으로 Black Color와 표면패턴으로 빛반사를 최소화하여, 지면에 탑재된 설비에 조화롭게 적용이 가능합니다.

또한 뛰어난 디자인으로 일반가정, 공공건물, 공장등 다양한 프로젝트에 적용 가능합니다.



PowerMax®

SOLAR MODULES FOR ROOFTOP SYSTEM AND SOLAR PARKS

슬라파크 와 루프탑시스템 등 일반PV 전용 슬라패널



ZOO PARK_GERMANY



SCHOOL ROOF _ GERMANY



ROOFTOP_KOREA_2021



ROOF TOP _ DUBIE _2018



ROOFTOP ARENA_GERMANY_2018



ROOFTOP_GERMANY_2015



ROOFTOP_GERMANY_2018



SOLAR VILLA_2021



ROOFTOP_SWISS_2018



PUBLIC BUILDING_2017



ROOFTOP _GERMANY_2017



ROOFTOP FARM_GERMANY_2017



ROOF TOP _GERMANY



ROOFTOP _GERMANY



PAGORA _GERMANY



BUILDING_2016

SKALA

THE ARCHITECTURAL MODULE BY AVANCIS
BIPV에 최적화된 건축외장용 솔라패널

SKALA®

THE ARCHITECTURAL MODULE BY AVANCIS
BIPV에 최적화된 건축외장용 솔라패널

SKALA



  NEW OFFICE BUILDING _GERMANY_2021



  SPORTS HALL _GERMANY_2022



  NEW OFFICE BUILDING _GERMANY_2022



  HZB LAB _GERMANY_2021



  PUBLIC BUILDING _GERMANY_2020



  COMMERCIAL BUILDING _SWEDEN_2021



  OFFICE BUILDING _SWISS_2019



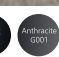
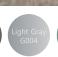
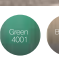
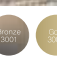





  CITY ACTIVES _Netherlands_2020



  NEW OFFICE _KOREA_2021



         AVANCIS Fab3_KOREA_2022



  SPORTS CENTER _GERMANY_2021





LCD FACTORY_2021


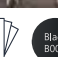


  NEW OFFICE _SWEDEN_2022



  RESIDENCE BUILDING _SWISS_2019



  OFFICE_2019



APT REMODELING_2021



LAB42_2022