



# 시험성적서



1. 성적서 번호 : CT21-064119K
2. 의뢰자
  - 업체명 : (주)에스지에너지
  - 주소 : 대전광역시 유성구 문지로 282-30 (문지동, 유니코스주식회사) 1층
3. 시험기간 : 2021년 06월 07일 ~ 2021년 06월 30일
4. 시험성적서의 용도 : 품질관리
5. 시료명 : 결정질 실리콘 태양광발전 모듈(SGE-150GT-S36)
6. 시험방법
  - (1) KS C 8561:2018
7. 시험결과
  - 1) 결정질 실리콘 태양광 모듈(SGE-150GT-S36)

시험항목	단위	시험방법	시험결과	비고	시험장소
최대출력결정	W	(1)	(1) 177.48 (2) 164.93 (3) 163.12 (4) 163.40 (5) 166.83 (6) 164.32 (7) 163.35 (8) 162.56 (9) 162.30	STC	A

※ 시험장소

A : 충청북도 진천군 덕산읍 정통로 5

확인	작성자명	류의환	기술책임자명	이승준
		류의환	이승준	이승준

비고 : 1. 이 성적서는 KS Q ISO/IEC 17025 및 KOLAS 인정과 관련이 있으며, 의뢰자가 제시한 시료 및 시료명에 한정된 결과로서 전체제품에 대한 품질을 보증하지는 않습니다.  
 2. 이 성적서는 홍보, 선전, 광고 및 소송용으로 사용될 수 없으며, 용도 이외의 사용을 금합니다.  
 3. 이 성적서의 일부를 발체하여 사용한 결과는 보증할 수 없습니다.  
 4. 이 성적서의 진위여부는 홈페이지([www.kcl.re.kr](http://www.kcl.re.kr))에서 확인 가능합니다.

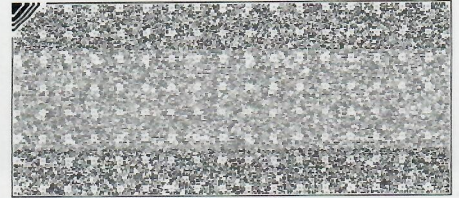
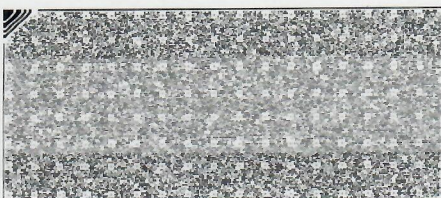
위 성적서는 국제시험기관인정협력체 (International Laboratory Accreditation Cooperation) 상호인정협정 (Mutual Recognition Arrangement)에 서명한 한국인정기구(KOLAS)로부터 공인받은 분야에 대한 시험결과입니다.

2021년 06월 30일

한국인정기구 인정 한국건설생활환경시험연구원



결과문의 : 31900 충청남도 서산시 대산읍 평신1로 595-10(대산읍) ☎ (043)753-3173





# 시험성적서



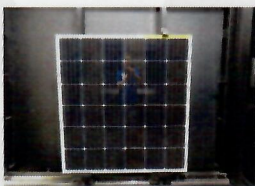
성적서번호 : CT21-064119K

## 첨부 1. 최대전력결정 측정값

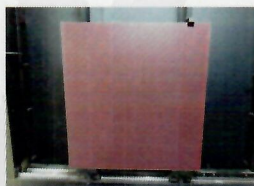
태양전지모듈 크기(mm) (가로×세로)	(1)~(9) 1 000 × 1 000
태양전지 종류	결정질 실리콘 태양광 모듈

Sample No.	모델명	일련번호	제 조 사	비 고
(1)	SGE-150GT-S36	SGE-150GT-S36 ref	에스지에너지	
(2)	SGE-150GT-S36	SGE-150GT-S36 #1	에스지에너지	
(3)	SGE-150GT-S36	SGE-150GT-S36 #2	에스지에너지	
(4)	SGE-150GT-S36	SGE-150GT-S36 #3	에스지에너지	
(5)	SGE-150GT-S36	SGE-150GT-S36 #4	에스지에너지	
(6)	SGE-150GT-S36	SGE-150GT-S36 #5	에스지에너지	
(7)	SGE-150GT-S36	SGE-150GT-S36 #6	에스지에너지	
(8)	SGE-150GT-S36	SGE-150GT-S36 #7	에스지에너지	
(9)	SGE-150GT-S36	SGE-150GT-S36 #8	에스지에너지	

Sample No.	P <sub>max</sub> (W)	V <sub>oc</sub> (V)	I <sub>sc</sub> (A)	V <sub>mp</sub> (V)	I <sub>mp</sub> (A)	Efficiency(%)	FF(%)
(1)	177.48	24.59	9.31	20.09	8.83	17.75	77.52
(2)	164.93	24.47	8.57	20.25	8.15	16.49	78.60
(3)	163.12	24.49	8.45	20.29	8.04	16.31	78.84
(4)	163.40	24.47	8.42	20.32	8.04	16.34	79.30
(5)	166.83	24.50	8.69	20.38	8.19	16.68	78.40
(6)	164.32	24.51	8.56	20.37	8.07	16.43	78.33
(7)	163.35	24.50	8.40	20.38	8.01	16.33	79.33
(8)	162.56	24.54	8.33	20.48	7.94	16.26	79.53
(9)	162.30	24.53	8.45	20.49	7.92	16.23	78.35



<(1) 태양광 모듈>



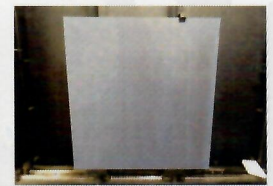
<(2) 태양광 모듈>



<(3) 태양광 모듈>



<(4) 태양광 모듈>



<(5) 태양광 모듈>



<(6) 태양광 모듈>



<(7) 태양광 모듈>



<(8) 태양광 모듈>



<(9) 태양광 모듈>

